

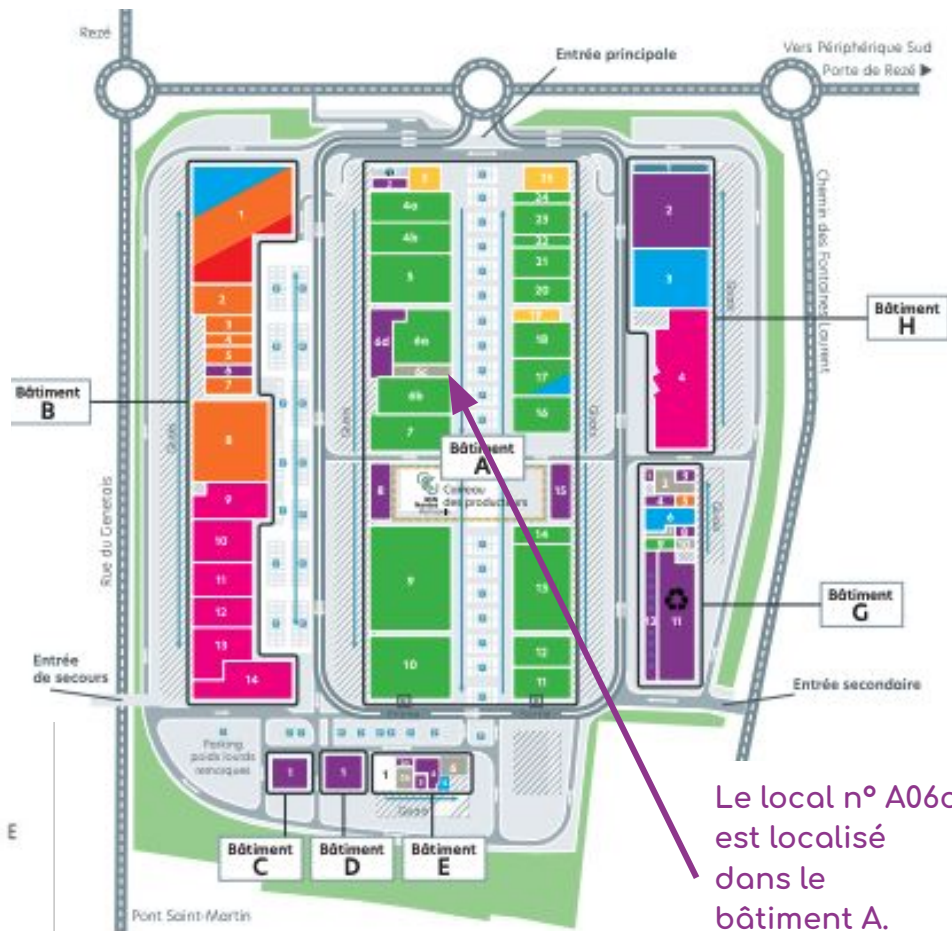
LOCAL DISPONIBLE A06c

Objet

Le local A06c est destiné principalement à une activité de grossiste de fruits et légumes,

Localisation

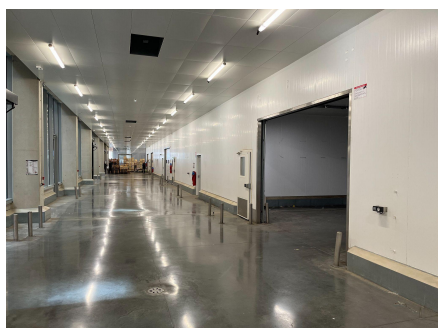
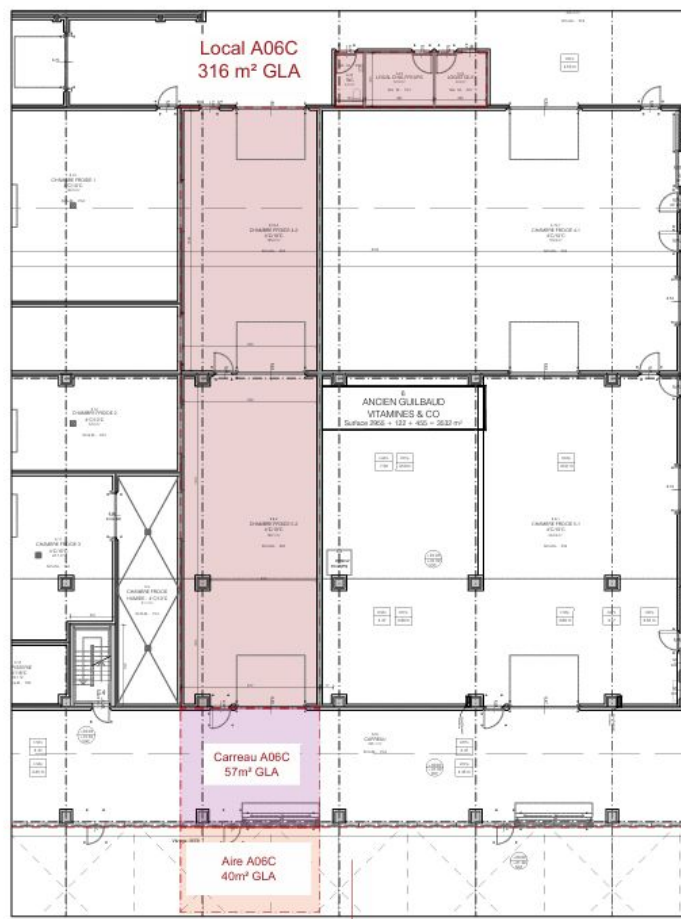
Pour plus de détails, télécharger le plan complet du MiN Nantes Métropole [ICI](#)



Le local n° A06c est localisé dans le bâtiment A.

Descriptif du local

Il est d'une surface totale de **413 m²** comprenant 1 ou 2 quais PL, chambres froides, espace carreau et stockage, petits bureaux et toilette RDC et espace bureau non aménagés à l'étage.



Conditions financières

Contrat d'occupation du domaine public d'une durée de 3 ans ferme ou possibilité d'une convention d'occupation de 10 ans.

Plus de détails sur demande..

Tarif 2024

63,17 € HT/m²/an pour les locaux
43,98 € HT/m² pour l'espace carreau
20,62 € HT/m² pour l'Aire stockage

Quai de chargement équipé : 3138,39€ HT/quai / an
Possibilité d'en louer 2

+ charges*

Evolution de la redevance de :
4,5% + ILC / an

Dépôt de garantie :
3 mois de loyer + charges

*Charges

Production de froid industriel / CVC :

Montant partie fixe et variable facturé par mois (dont provision pour renouvellement) :

15,72€ HT / m² /an

Montant partie variable (dont provision pour renouvellement) :

0,23 € HT / KWh frigorie calorie

Eau

Montant partie fixe par an : 41,96€ HT

Tarif 2023 par m³ : 4,18€ HT

RIA :

Montant partie fixe par unité par an : 31,42 € HT

Montant partie variable par m³ : 4,80 € HT

Le preneur prendra à sa charge le changement des enseignes du local. Le prestataire est imposé par le gestionnaire et un devis sera communiqué au preneur.

Le preneur acquittera directement auprès de ses différents fournisseurs ses consommations d'électricité et de télécommunication.

La maintenance réglementaire des équipements et les contrôles réglementaires obligatoires seront facturés directement au preneur par la SEMMINN.

Fonctionnement du MiN

Le MiN Nantes Métropole applique [un règlement intérieur](#) fixant ses modalités de fonctionnement. Ce règlement s'applique, à l'intérieur des limites de ce marché, à tous les occupants, qu'ils soient locataires ou propriétaires, aux usagers et à l'ensemble des activités qui y sont exercées continuellement ou temporairement. Les occupants et usagers sont également soumis aux textes législatifs et réglementaires en vigueur.



71 boulevard Alfred Nobel, 44400 REZE
Téléphone : 02.51.72.90.53
Mail : commercialisation@minnantes.com