

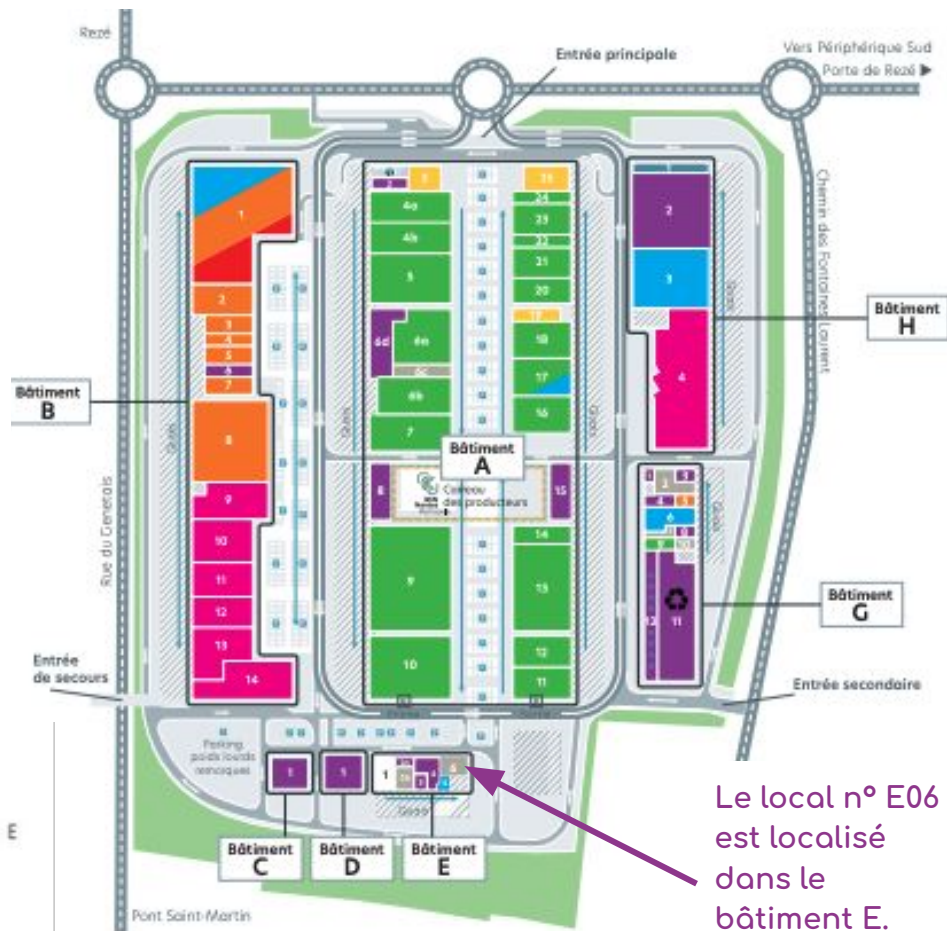
LOCAL DISPONIBLE E06

Objet

Le local E06 est destiné principalement à une activité de fruits et légumes pour les commerçants de marché.

Localisation

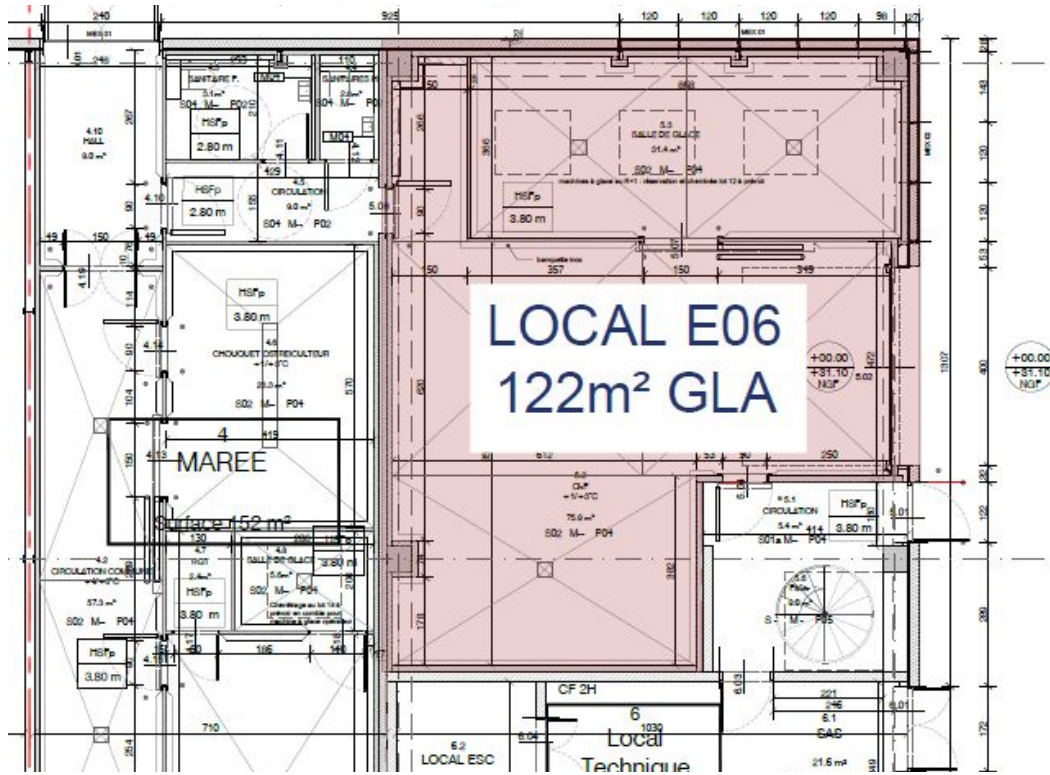
Pour plus de détails,
télécharger
le plan
complet du
MiN Nantes
Métropole
[ICI](#)



Le local n° E06
est localisé
dans le
bâtiment E.

Descriptif du local

Il est d'une surface totale de **122 m²** comprenant un espace quai VUL à niveau, chambre froide et espace de stockage.



Conditions financières

Contrat d'occupation du domaine public d'une durée de 3 ans ferme ou possibilité d'une convention d'occupation de 10 ans.

Plus de détails sur demande.

Tarif 2024

104,40 € HT/m²/an pour les locaux

Prix AIRE 20.62 € HT/m² pour le stockage

+ charges*

Evolution de la redevance de :
4,5% + ILC / an

Dépôt de garantie :
3 mois de loyer + charges

*Charges

Production de froid industriel / CVC :

Montant partie fixe et variable facturé par mois (dont provision pour renouvellement) :

15,72€ HT / m² /an

Montant partie variable (dont provision pour renouvellement) :

0,23 € HT / KWh frigorie calorie

Eau

Montant partie fixe par an : 41,96€ HT

Tarif 2024 par m³ : 4,18€ HT

RIA :

Montant partie fixe par unité par an : 31,42 € HT

Montant partie variable par m³ : 4,80 € HT

Le preneur prendra à sa charge le changement des enseignes du local. Le prestataire est imposé par le gestionnaire et un devis sera communiqué au preneur.

Le preneur acquittera directement auprès de ses différents fournisseurs ses consommations d'électricité et de télécommunication. La maintenance réglementaire des équipements et les contrôles réglementaires obligatoires seront facturés directement au preneur par la SEMMINN.

Fonctionnement du MiN

Le MiN Nantes Métropole applique [un règlement intérieur](#) fixant ses modalités de fonctionnement.

Conditions de candidature

Pour toute demande, vous pouvez nous contacter par téléphone ou par courriel.

Coordonnées



71 boulevard Alfred Nobel, 44400 REZE
Téléphone : 02.51.72.90.53
Mail : commercialisation@minnant.es